



Infecções Sexualmente Transmissíveis

As infecções sexualmente transmissíveis (IST) são consideradas um dos problemas de saúde mais comuns, e estão entre as causas mais frequentes de busca por serviços de saúde. Elas podem ser causadas por vários agentes infecciosos, sendo que algumas são de fácil tratamento, enquanto outras necessitam de acompanhamento, bem como a realização de exames periódicos e assistência clínica recorrente.

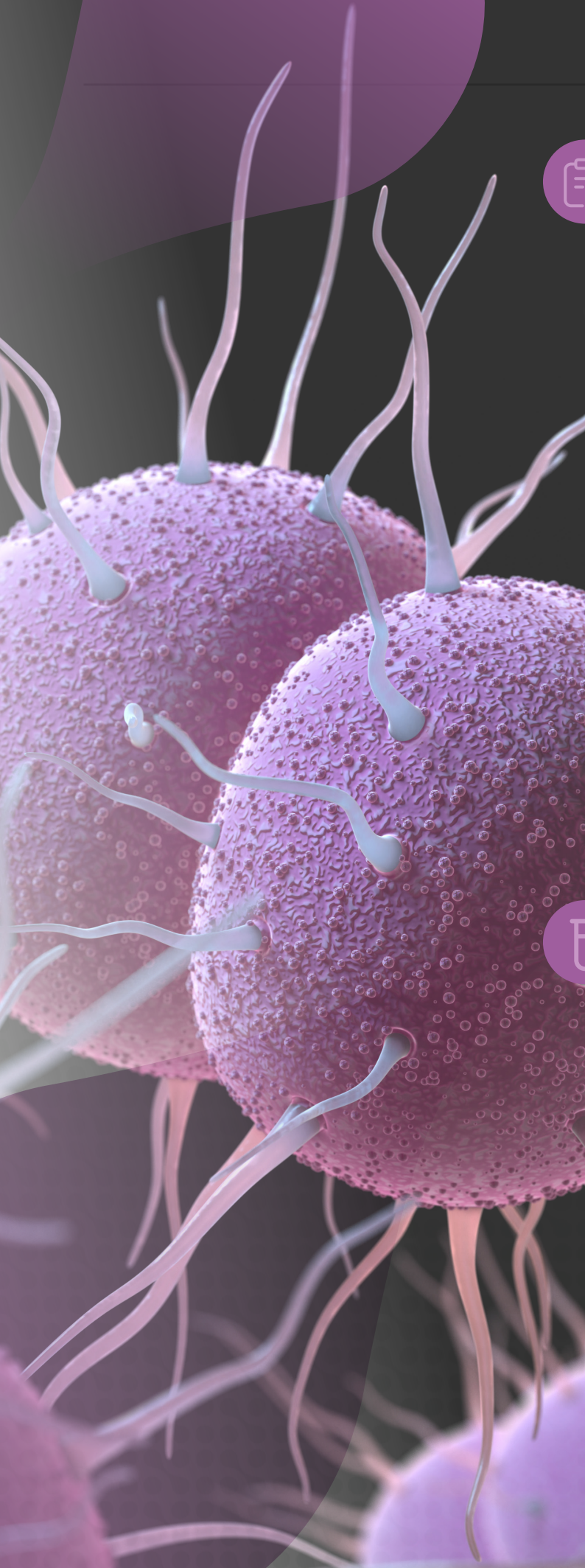


Lab-to-Lab
PARDINI



Grupo**Fleury**

Responsável Técnico: Dr. Guilherme Collares



PRINCIPAIS EXAMES

O teste, chamado PCR, que utiliza técnicas moleculares para a pesquisa de diversos agentes causadores de ISTs em uma única amostra. Os microrganismos analisados são:

- › *Chlamydia trachomatis*;
- › *Neisseria gonorrhoeae*;
- › *Mycoplasma genitalium*;
- › *Mycoplasma hominis*;
- › *Trichomonas vaginalis*;
- › *Ureaplasma urealyticum*;
- › *Ureaplasma parvum*.



TIPOS DE AMOSTA

A detecção pode ser feita em raspado endocervical, vaginal, cervicovaginal, região anal, urina de primeiro jato, dentre outros tipos de materiais biológicos.



DIFERENCIAIS

Os testes moleculares trouxeram ganho em sensibilidade, especificidade e acurácia no diagnóstico de infecções sexualmente transmissíveis (IST), e reduziram o tempo de realização em comparação às demais metodologias. Uma das vantagens do método é a possibilidade de utilizar diversas matrizes biológicas e investigar vários agentes simultaneamente com a mesma amostra, como bactérias e protozoários.

Além da facilidade associada à coleta, o exame exibe uma sensibilidade semelhante aos exames que realizam a pesquisa de patógenos isolados, sendo uma importante ferramenta diagnóstica para os casos em que a clínica do(a) paciente é limitada ou duvidosa.



Para saber mais, entre em contato com algum dos nossos canais.

Customer Service

☎ 4020-2175

📞 (31) 4020-2175

🌐 labtolabpardini.com.br

Responsável Técnico: Dr. Guilherme Birchal Collares – CRMMG 35.635 / Inscrição CRM 8.899 – MG