



Sommos Bebê

Teste de triagem neonatal que avalia mais de 350 doenças genéticas que, quando diagnosticadas precocemente, permitem acompanhamento médico especializado e um tratamento mais eficaz. Quanto mais cedo for iniciado o tratamento, maior é a possibilidade de melhorar a qualidade de vida do bebê e prevenir sequelas irreversíveis.

Recomendado para todos os bebês, a partir do primeiro dia de vida até antes de completar dois anos de idade, visto que muitas das doenças analisadas podem se manifestar na primeira infância.



Responsável técnico: Dra. Elisa Napolitano e Ferreira - CRBio: 132833



○ EXAME

O Sommos Bebê, oferecido pelo pelo Lab-to-Lab Pardini, analisa 350 genes relacionados a diversas categorias de doenças, incluindo:

- Doenças metabólicas
- Doenças cardiológicas e pulmonares
- Doenças neurológicas e distúrbios do desenvolvimento
- Deficiência intelectual e malformações
- Doenças hematológicas
- Doenças vasculares
- Doenças hepáticas, renais e endocrinológicas
- Doenças oftalmológicas e auditivas (ouvido, nariz e garganta)
- Doenças ósseas, cutâneas e imunológicas
- Doenças genéticas relacionadas ao câncer
- Distúrbios do desenvolvimento sexual

Essa abordagem abrangente permite um diagnóstico diferencial preciso e rápido, essencial para a detecção precoce. Com a informação do teste, o acompanhamento

médico pode ser iniciado imediatamente, favorecendo a intervenção precoce e melhores resultados para a saúde do bebê.



COLETA

Simple, rápida e não invasiva. Basta esfregar o cotonete (swab) na **bochecha do bebê**.



CONSULTA GENÉTICA

- › **Aconselhamento genético gratuito** com especialistas da área, após o resultado do teste.



DIFERENCIAIS DO TESTE

- › Qualidade do Grupo Fleury;
- › Não precisa de pedido médico;
- › Consulta genética gratuita;
- › Coleta simples, rápida e não invasiva.

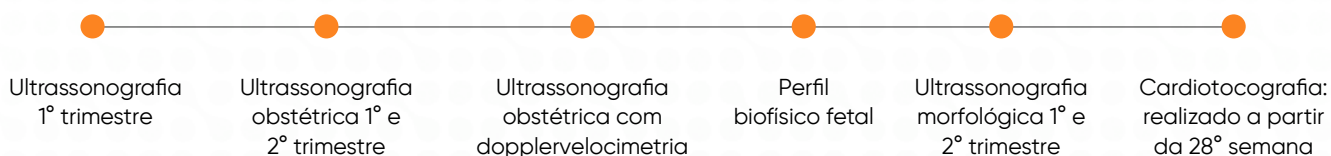


COMPLEMENTAR AO TESTE DO PEZINHO

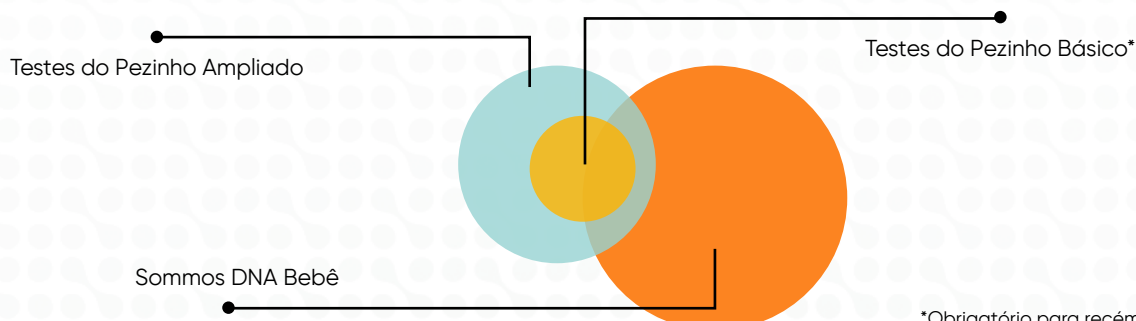
Enquanto o Teste do Pezinho Básico e Ampliado detecta alterações bioquímicas, o Sommos Bebê analisa o DNA, identificando condições genéticas tratáveis. Ele detecta mutações que podem causar doenças e oferece maior precisão nos resultados para o acompanhamento da saúde do bebê.

Conheça os testes para você cuidar da saúde do seu bebê:

PRÉ-NATAL



PÓS-NATAL



*Obrigatório para recém-nascidos.

*Atenção: O Sommos DNA Bebê não substitui o Teste do Pezinho Básico e Ampliado, recomendamos que eles sejam realizados juntos.



- › Qualidade do Grupo Fleury;
- › Não precisa de pedido médico;
- › Aconselhamento genético gratuito.

Responsável técnico: Dra. Elisa Napolitano e Ferreira - CRBio: 132833